

基本功能：

計數模式：4 種計數模式(CP1;CP2).

- 加算 / 減算； 計數 / 方向控制；
- 加算 / 加算； 4 倍頻加算減算。

輸入設定：可選擇為 NPN/PNP.

輸入速度：輸入可選擇為 LOGIC(5KHz)/CONTACT(30Hz).

輸入位準：輸入可選擇為 TTL(5V)/CMOS(12V).

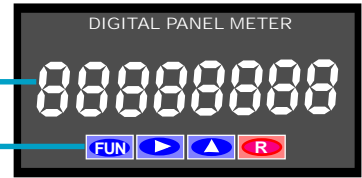
比例設定：除頻 0.00001~10.0； 除頻 1~9999 可任意設定.

較正設定：-19999999~99999999 可任意設定.

小數設定：0,1,2,3,4,5,6,7 位.

停電記憶：採 EEPROM 可達 10 年.

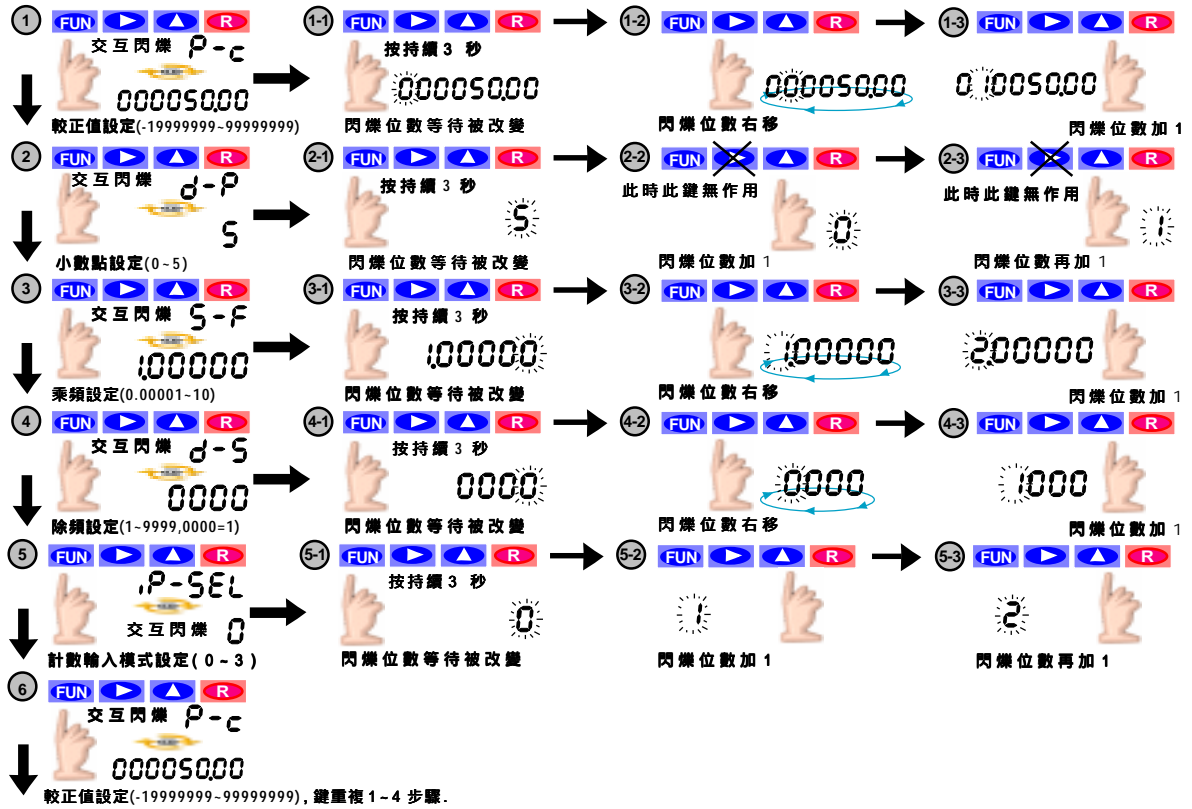
輸出電壓：提供 DC12V(40mA) 給感應器使用.



盤面說明：

- ① 6 位數顯示字幕：
用於顯示計數值及功能代碼。
- ② 功能按鍵：
用於設定各項設定值及歸 0。

FUN	按此鍵放開後起動參數(比較值 / 小數點 / 乘頻 / 除頻)瀏覽功能(功能 / 數值交叉閃爍)。起動瀏覽功能後再按此鍵持續 3 秒以上時起動設定(數值個位數閃爍)功能。此時再按 ▶ 鍵及 ▲ 鍵來改變設定再按 R 鍵存入新設定值。
▶	按此鍵使待設定位數(閃爍)右移一位數(如果只有一位數此鍵不作用)。
▲	按此鍵使待設定位數(閃爍)設定值加 1。
R	在瀏覽功能時按此鍵使顯示幕恢復顯示計數值(取消瀏覽功能)。在設定功能時按此鍵使顯示幕恢復瀏覽功能(存新設定值並取消設定功能)。在顯示計數值時按此鍵持續 3 秒以上時將計數值歸 0。



在改變設定值時按 **R** 鍵才會將新設定值存入。

參數說明：

- P-c: 校正係數設定值 (Preset Calibration) 設定範圍 -19999999~99999999。
當按面板 R 鍵持續 3 秒，會將此設定值存入計數值。
- d-P: 小數點設定值 (Decimal Point) 設定範圍 0~7, 可隨時變更。
- S-F: 乘頻比設定值 (Scale Factor) 設定範圍 0.00001~10.0, 為 0.00000 時等於 10.0。
- d-S: 除頻比設定值 (Divide Scale) 設定範圍 1~9999。
- iP-SEL: =0 時, CP1(Pin-A7)加算計數; CP2(Pin-A9)加算計數。
=1 時, CP1(Pin-A7)加 / 減算計數; CP2 控制方向。
=2 時, CP1(Pin-A7)加算計數; CP2(Pin-A9)加算計數。
=3 時, CP1,CP2(Pin-A7,A9) 4 倍頻加加減算計數。

9-Pin 端子盤(抽取式)接腳說明:

電源 AC110V 接端子 A1,A2; AC220V 接端子 A1,A3.

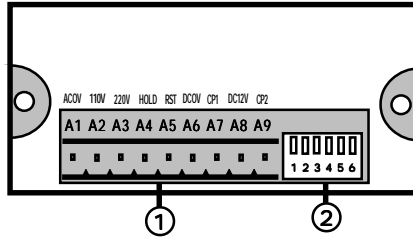
端子 A4 接計數暫停控制輸入(與 A6 短路時作用).

端子 A5 接外部歸 0 輸入(與 A6 短路時作用).

端子 A7 接計數信號 CP1 輸入.

端子 A9 接計數信號 CP2 輸入.

SENSOR 電源 12V(40mA)端子 A6(-V);端子 A8(+).



後面版說明:

- ① 9-Pin 抽取式端子台:
3 AC 電源及各輸入信號接線.
- ② 6-Pin DIP SW.:
用於設定輸入方式及規格.

6-PIN DIP SWITCH SETTING

PIN-1 設定輸入 CP1,NPN(OFF)/PNP(ON).

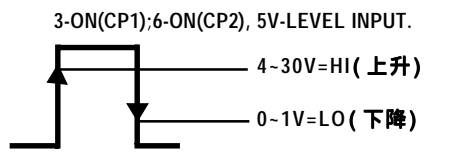
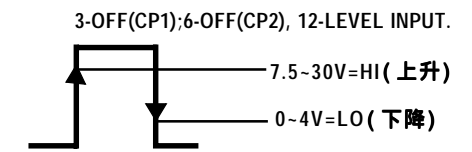
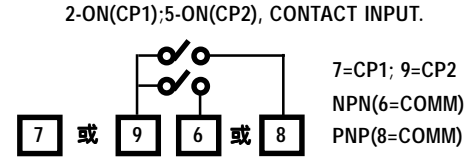
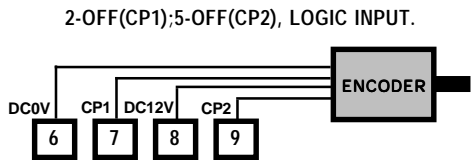
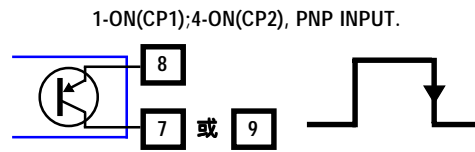
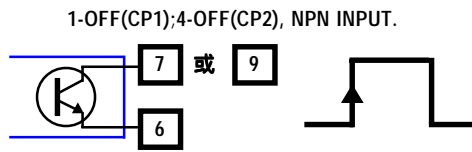
PIN-2 設定輸入 CP1,LOGIC(OFF)/CONTACT(ON).

PIN-3 設定輸入 CP1,CMOS(OFF)/TTL(ON).

PIN-4 設定輸入 CP2,NPN(OFF)/PNP(ON).

PIN-5 設定輸入 CP2,LOGIC(OFF)/CONTACT(ON).

PIN-6 設定輸入 CP2,CMOS(OFF)/TTL(ON).



小數點設定: DP=0~7

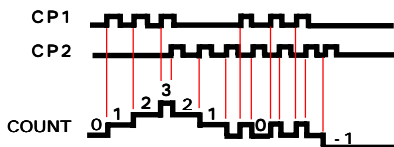
d-P=0 0	d-P=1 0.0	d-P=2 0.00	d-P=3 0.000	d-P=4 0.0000	d-P=5 0.00000	d-P=6 0.000000	d-P=7 0.0000000
------------	--------------	---------------	----------------	-----------------	------------------	-------------------	--------------------

除頻(divide-Scale)設定:0.01~1000000.00; (設定:000000.00 = 1000000.00)

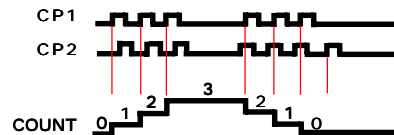


計數方式設定(i-P=0~3):

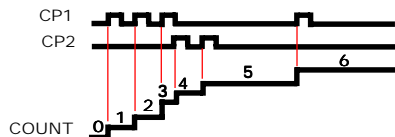
i-P=0, CP1 加算; CP2 減算.



i-P=1, CP1 計數; CP2 控制方向.



i-P=2, CP1 加算; CP2 加算.



i-P=3, CP1; CP2 4 倍頻加減算.

